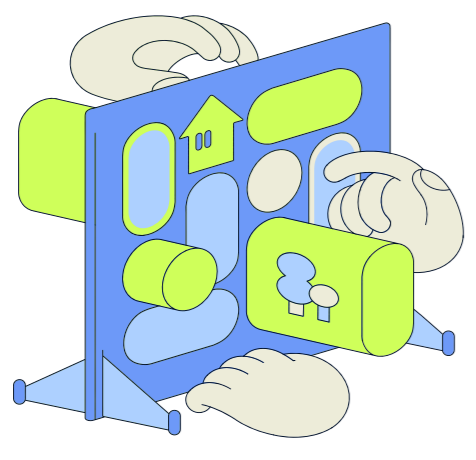


DAS IMPACT-MODELL

Impact Startups und Impact Investor*innen finden hier Orientierung in Bezug auf Impact Measurement & Management. Die Dimensionen und Kategorien bieten einen Idealzustand in den jeweiligen Startup-Phasen ab. Jede Kategorie enthält weiterführende Fragen, die sich im besten Fall in jeder Phase gestellt werden sollten.



IMPACT STRATEGY

PURPOSE & INTENTION

Warum will ich ein Impact Startup gründen? Was verfolge ich mit dem Unternehmen?

- Der Grund für die Gründung ist bekannt
- Impact Vision & Mission existieren.

PROBLEM- & ZIELGRUPPENANALYSE

Weiß ich, in welcher Beziehung die Menschen zu dem Problem stehen? Welche systemischen Konsequenzen hat das Problem?

- Ursachen eines relevanten Problems sind bekannt.
- Hauptzielgruppe ist identifiziert.
- Problem- und Zielgruppenanalyse ist wissenschaftlich belegt.

SOLUTION DESIGN

Löst mein Produkt/Dienstleistung das grundsätzliche Problem meiner Zielgruppe? Wie ist meine Zielgruppe in die Entwicklung des Lösungsdesign eingebunden?

- Eine Idee zur Lösung des Problems ist vorhanden.
- MVP/Prototyp ist entwickelt und getestet.
- Produkt/Dienstleistung ist marktreif.
- Kunden- und Zielgruppenfeedback ist in das Lösungsdesign integriert.

IMPACT ZIELE

Habe ich potenzielle negative Auswirkungen meines Produkts/ meiner Dienstleistung ausreichend berücksichtigt? Zahlen meine Ziele auf eine systemische Veränderung ein?

- Ein Hauptziel mit passendem Haupt-Indikator samt Erhebungsmethoden sind festgelegt.
- Hauptziel ist mit 3+ Indikatoren samt Erhebungsmethoden hinterlegt.
- Die Baseline für die Indikatoren ist erhoben.
- Hauptziel ist mit 5+ Indikatoren samt Erhebungsmethoden hinterlegt.
- Impact Model berücksichtigt negative Auswirkungen.
- Weitere Impact-Ziele sind mit relevanten Indikatoren samt Erhebungsmethoden definiert.
- Die Auswirkung der Aktivitäten anderer Marktteilnehmer auf den eigenen Impact wird berücksichtigt.

IMPACT MANAGEMENT

SCOPE & PROZESSE

Habe ich ausreichend Ressourcen für die Prozesse? Habe ich ausreichend Wissen bzgl. Impact Measurement & Management?

- Impact-Prozesse werden von allen Teammitgliedern bearbeitet.
- Genügend Ressourcen stehen für Impact Management bereit.
- Feedback-Schleifen werden auf allen Ebenen angewendet (Vision & Mission, Produkt, Ziele, Problem, Zielgruppe)
- Stellen für Impact Management werden geschaffen.
- Business-Entscheidungen werden anhand der Impact-Analyse getroffen.
- Der Impact auf die Lieferkette (upstream & downstream) wird beachtet.
- Feedback-Schleifen werden regelmäßig angewendet.
- Die Reduzierung negativer Auswirkungen wird aktiv gesteuert.
- Kooperation mit weiteren Stakeholdern, z. B. NGOs, Governance, Unternehmen mit komplementären Angeboten.
- Die Auswirkungen auf die Lieferkette werden bei Business-Entscheidungen berücksichtigt.
- Feedback-Schleifen werden regelmäßig angewendet.

IMPACT MANAGEMENT & ANALYSE

Wie fließen Erkenntnisse aus der Wirkungsanalyse in meine Unternehmensentscheidungen ein? Sind meine Daten aussagekräftig genug und nicht zu aufwändig zu erheben?

- Ein Datenerhebungsplan ist erstellt.
- Für die Wirkungsmessung werden passende Daten erhoben.
- Datenanalyse-Methoden sind eingeführt.
- Für die Wirkungsmessung werden passende Daten erhoben.
- Für die Wirkungsanalyse werden Vergleiche durchgeführt.
- Zur Wirkungsmessung werden hochwertige, evidenzbasierte Studien durchgeführt.
- Externe Daten werden zur Validierung der Analyse hinzugezogen.
- Externe Gutachten zur Validierung des eigenen Impacts werden durchgeführt.

IMPACT GOVERNANCE

SCOPE & GOVERNANCE MECHANISMEN

Ist Impact zentraler Bestandteil meiner Unternehmensstruktur? Wie ist Impact in in meine Unternehmensstruktur integriert?

- Entwicklung einer gemeinsamen Sprache und eines gemeinsamen Verständnisses von Impact
- Gesellschaftervertrag schreibt Mission & Ziele fest, um Mission Drift zu vermeiden.
- Es existieren Strukturen, in denen sich alle Mitarbeitenden zur Verbesserung des Impacts einbringen können.
- Impact-Verantwortliche/-r ist auf Management-Ebene angesiedelt.
- Impact Governance ist in den Code of Conduct integriert.
- Orientierung an und Umsetzung von international anerkannten Standards.

IMPACT COMMUNICATION

INTERN

Wissen alle meine Kolleg*innen, was es mit Impact Measurement & Management auf sich hat?

- Die Teammitglieder kennen und unterstützen Strategie, Prozesse & Governance.
- Alle Teammitglieder kennen die Strategie, das Management und die Governance und arbeiten aktiv daran mit.
- Alle Teammitglieder kennen die Strategie, das Management und die Governance und arbeiten aktiv daran mit.
- Alle Teammitglieder kennen die Strategie, das Management und die Governance und arbeiten aktiv daran mit.

EXTERN

Wie will ich extern über meinen Impact sprechen? Trage ich durch meine Transparenz zur Weiterentwicklung des Marktes/ meines Bereichs bei? Hilft meine Kommunikation anderen, selbst Impact zu generieren?

- Strategie, Management-Prozesse und Governance werden mit interessierten Stakeholdern geteilt.
- Erste Daten werden für Geldgebende veröffentlicht.