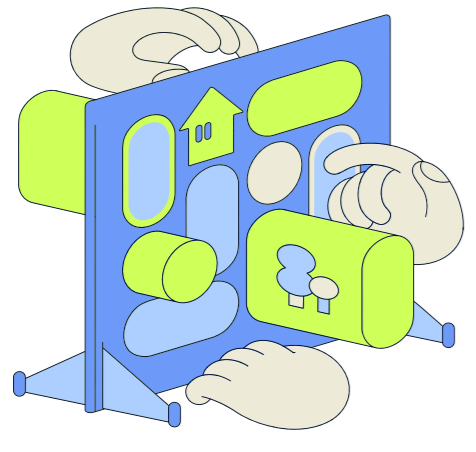


# DAS IMPACT-MODELL

Impact Startups und Impact Investor\*innen finden hier Orientierung in Bezug auf Impact Measurement & Management. Die Dimensionen und Kategorien bieten einen Idealzustand in den jeweiligen Startup-Phasen ab. Jede Kategorie enthält weiterführende Fragen, die sich im besten Fall in jeder Phase gestellt werden sollten.



## IMPACT STRATEGY

### PURPOSE & INTENTION

Warum will ich ein Impact Startup gründen? Was verfolge ich mit dem Unternehmen?

- Der Grund für die Gründung ist bekannt
- Impact Vision & Mission existieren.

### PROBLEM- & ZIELGRUPPENANALYSE

Weiß ich, in welcher Beziehung die Menschen zu dem Problem stehen? Welche systemischen Konsequenzen hat das Problem?

- Ursachen eines relevanten Problems sind bekannt.
- Hauptzielgruppe ist identifiziert.
- Problem- und Zielgruppenanalyse ist wissenschaftlich belegt.

### SOLUTION DESIGN

Löst mein Produkt/Dienstleistung das grundsätzliche Problem meiner Zielgruppe? Wie ist meine Zielgruppe in die Entwicklung des Lösungsdesign eingebunden?

- Eine Idee zur Lösung des Problems ist vorhanden.
- MVP/Prototyp ist entwickelt und getestet.
- Produkt/Dienstleistung ist marktreif.
- Kunden- und Zielgruppenfeedback ist in das Lösungsdesign integriert.

### IMPACT ZIELE

Habe ich potenzielle negative Auswirkungen meines Produkts/ meiner Dienstleistung ausreichend berücksichtigt? Zahlen meine Ziele auf eine systemische Veränderung ein?

- Ein Hauptziel mit passendem Haupt-Indikator samt Erhebungsmethoden sind festgelegt.
- Hauptziel ist mit 3+ Indikatoren samt Erhebungsmethoden hinterlegt.
- Hauptziel ist mit 5+ Indikatoren samt Erhebungsmethoden hinterlegt.
- Weitere Impact-Ziele sind mit relevanten Indikatoren samt Erhebungsmethoden definiert.
- Die Baseline für die Indikatoren ist erhoben.
- Impact Model berücksichtigt negative Auswirkungen.
- Die Auswirkung der Aktivitäten anderer Marktteilnehmer auf den eigenen Impact wird berücksichtigt.

## IMPACT MANAGEMENT

### SCOPE & PROZESSE

Habe ich ausreichend Ressourcen für die Prozesse? Habe ich ausreichend Wissen bzgl. Impact Measurement & Management?

- Impact-Prozesse werden von allen Teammitgliedern bearbeitet.
- Genügend Ressourcen stehen für Impact Management bereit.
- Stellen für Impact Management werden geschaffen.
- Die Reduzierung negativer Auswirkungen wird aktiv gesteuert.
- Feedback-Schleifen werden auf allen Ebenen angewendet (Vision & Mission, Produkt, Ziele, Problem, Zielgruppe)
- Business-Entscheidungen werden anhand der Impact-Analyse getroffen.
- Kooperation mit weiteren Stakeholdern, z. B. NGOs, Governance, Unternehmen mit komplementären Angeboten.
- Der Impact auf die Lieferkette (upstream & downstream) wird beachtet.
- Die Auswirkungen auf die Lieferkette werden bei Business-Entscheidungen berücksichtigt.
- Feedback-Schleifen werden regelmäßig angewendet.
- Feedback-Schleifen werden regelmäßig angewendet.

### IMPACT MANAGEMENT & ANALYSE

Wie fließen Erkenntnisse aus der Wirkungsanalyse in meine Unternehmensentscheidungen ein? Sind meine Daten aussagekräftig genug und nicht zu aufwändig zu erheben?

- Ein Datenerhebungsplan ist erstellt.
- Für die Wirkungsmessung werden passende Daten erhoben.
- Für die Wirkungsmessung werden passende Daten erhoben.
- Zur Wirkungsmessung werden hochwertige, evidenzbasierte Studien durchgeführt.
- Datenanalyse-Methoden sind eingeführt.
- Für die Wirkungsanalyse werden Vergleiche durchgeführt.
- Externe Daten werden zur Validierung der Analyse hinzugezogen.
- Externe Gutachten zur Validierung des eigenen Impacts werden durchgeführt.

## IMPACT GOVERNANCE

### SCOPE & GOVERNANCE MECHANISMEN

Ist Impact zentraler Bestandteil meiner Unternehmensstruktur? Wie ist Impact in in meine Unternehmensstruktur integriert?

- Entwicklung einer gemeinsamen Sprache und eines gemeinsamen Verständnisses von Impact
- Gesellschaftervertrag schreibt Mission & Ziele fest, um Mission Drift zu vermeiden.
- Impact-Verantwortliche/-r ist auf Management-Ebene angesiedelt.
- Orientierung an und Umsetzung von international anerkannten Standards.
- Es existieren Strukturen, in denen sich alle Mitarbeitenden zur Verbesserung des Impacts einbringen können.
- Impact Governance ist in den Code of Conduct integriert.

## IMPACT COMMUNICATION

### INTERN

Wissen alle meine Kolleg\*innen, was es mit Impact Measurement & Management auf sich hat?

- Die Teammitglieder kennen und unterstützen Strategie, Prozesse & Governance.
- Alle Teammitglieder kennen die Strategie, das Management und die Governance und arbeiten aktiv daran mit.
- Alle Teammitglieder kennen die Strategie, das Management und die Governance und arbeiten aktiv daran mit.
- Alle Teammitglieder kennen die Strategie, das Management und die Governance und arbeiten aktiv daran mit.

### EXTERN

Wie will ich extern über meinen Impact sprechen? Trage ich durch meine Transparenz zur Weiterentwicklung des Marktes/ meines Bereichs bei? Hilft meine Kommunikation anderen, selbst Impact zu generieren?

- Strategie, Management-Prozesse und Governance werden mit interessierten Stakeholdern geteilt.
- Erste Daten werden für Geldgebende veröffentlicht.